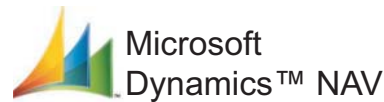


EIDCOGEST

Per le Piccole e Medie Imprese



Add-on Microsoft Dynamics NAV Contabilità Analitica e Controllo di Gestione

L'applicativo è basato sulla tecnica del "direct costing" che porta a determinare per tutta la struttura e per ciascuna area di responsabilità uno schema di controllo che, tenendo conto dei costi fissi e di quelli variabili, arriva a determinare il "margine di contribuzione" di ciascuna area e il risultato economico dell'azienda.

Per la determinazione dei costi dei prodotti ci si avvale anche della tecnica "full costing". E' stato sviluppato nell'ambiente dell'ERP Microsoft Dynamics NAV in modo da essere completamente integrato con le altre aree del software, ma può essere utilizzato anche come modulo "Stand-alone". E' prevista una gestione delle dimensioni identica a quella della Contabilità Generale di Microsoft Dynamics NAV che permette analisi flessibili e altamente configurabili su più dimensioni.

L'ADD-ON è suddiviso in tre granuli:

BASE: contabilità analitica di base;

ADVANCED: ribaltamenti, gestione extracontabile e analisi dei dati;

BUDGET: budget di contabilità analitica e costo del prodotto.

Granulo 1 - Base

Contabilità Analitica di Base

- Anagrafica dei centri di costo/commesse/voci di Analitica
- Piano dei centri di costo
- Piano delle voci di analitica
- Gestione di n piani di Centri di costo e Voci di Analitica

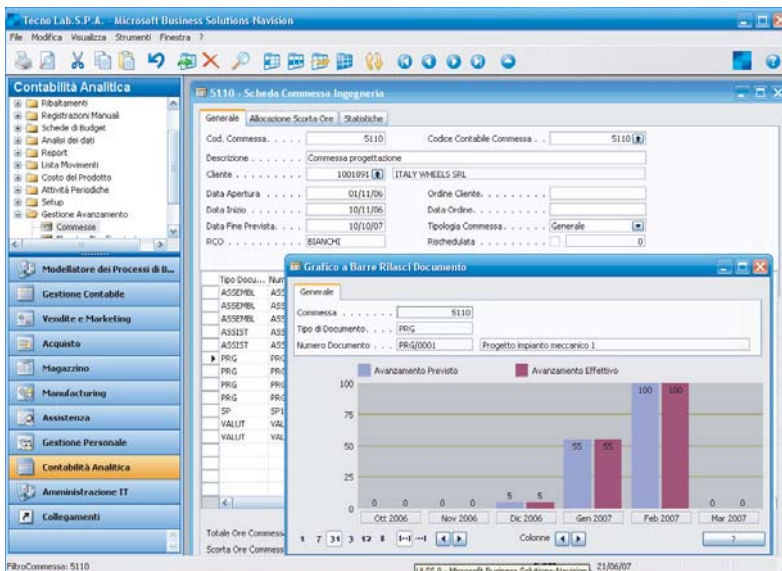
Codice	Cod. Orig...	Nome	Tipo Valori	Dimensioni	Totale
10		Tecno Lab SPA	Inizio-Totale		
100		Inizio Centri Produttivi	Inizio-Totale		
101		Produttivo Generico	Standard		
110		Tranciatura	Standard		
120		Stampaggio	Standard		
130		Foratura	Standard		
140		Lav. elettriche	Standard		
150		Collaudo	Standard		
160		Spedizione	Standard		
170	170	Montaggio	Standard		
199		Totale Centri produttivi	Fine-Totale		100,199
400		Inizio Centri Ausiliari	Inizio-Totale		
420		Lavorazioni Meccaniche	Standard		
440		Prog. Elettriche	Standard		
450		Collaudo e Spedizioni	Standard		
499		Totale Centri Ausiliari	Fine-Totale		400,499

Granulo 2 – Advanced

Ribaltamenti, gestione extracontabile e analisi dei dati

- RegISTRAZIONI manuali extracontabili per la predisposizione di bilanci infrannuali e previsioni con possibilità di storno automatico
- Acquisizione movimenti di magazzino, contabilità generale, stipendi e ammortamenti
- Suddivisione dell'importo di una registrazione contabile su diverse voci e diversi centri di costo, in funzione di modelli predefiniti
- Acquisizione automatica registrazioni contabili ed extracontabili
- Ribaltamenti tra centri di costo/commesse
- Gestione fatture da ricevere/emettere
- RegISTRAZIONI di sola contabilità analitica
- Elaborazione consuntivi
- Analisi multidimensionale dei costi e navigazione del dato
- Reportistica avanzata, Situazioni Contabili, Analisi per dimensione

Consuntivo							
	Fase	U.M.	FA	O/R	Quantità	Costo Unitario	Importo
Ricavi/Cessioni							
Voci di Prodotto							
09020	Acquisto / Navette Materie Prime	0	F	O	150,00	5,47	820,70
09140	Vendita MP/SU/PF	0	F	O	200,00	5,00	1.000,00
Totale Voci di Prodotto							1.820,70
Totale Ricavi/Cessioni							1.820,70
Costi							
Costi Diretti sui Centri							
01200	Manodopera Diretta	0	F	O			5.000,00
01300	Manutenzioni (costi diretti)	2	F	R	30,00	180,56	5.416,667
Totale Costi Diretti							10.476,667



Granulo 3 – Budget

Budget di contabilità analitica e costo del prodotto

- Schede di budget per centro di costo
- Elaborazione del budget partendo dai dati consuntivi dei periodi precedenti con possibilità di proiezione e correzione assistita dei valori
- “Mensilizzazione” del budget per singolo centro di costo
- Confronto Budget/Consuntivo
- Calcolo del costo del prodotto partendo dalle distinte base e dai cicli di lavoro
- Pianificazione e controllo avanzamento commesse

Tutti i granuli sono completamente documentati con help on-line e manuale utente forniti insieme all'applicativo. L'add-on può anche essere utilizzato come applicazione stand-alone che si interfaccia con applicativi esterni.

